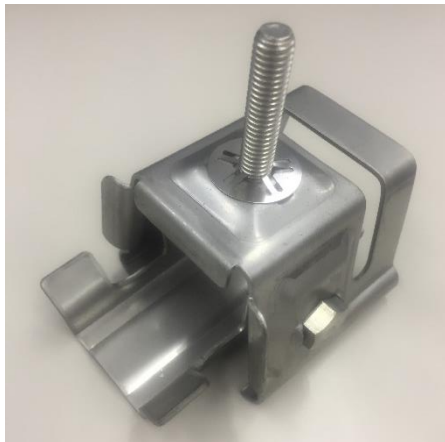


〈 製品25年保証 〉

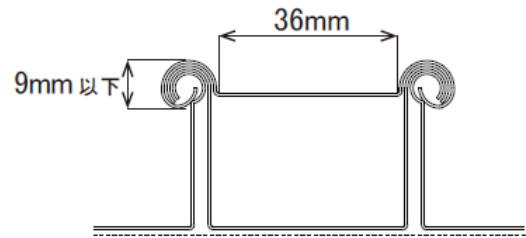
芯木無瓦棒用掴み金具！

瓦棒1型 丸八ゼ仕様

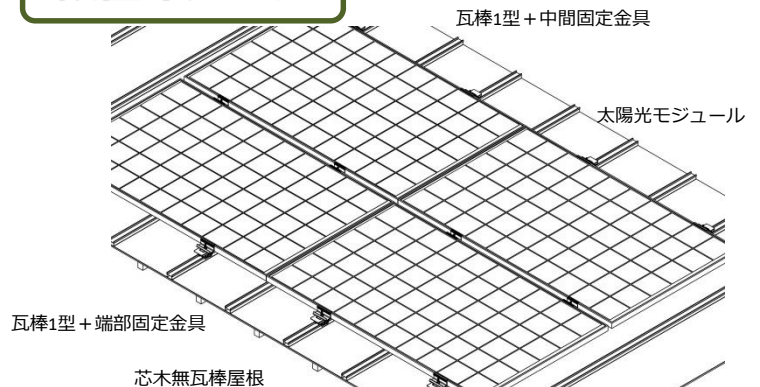


瓦棒1型 丸八ゼ仕様単体

適合屋根材



設置イメージ



瓦棒1型+端部固定金具



瓦棒1型+中間固定金具

ここが **ポイント!!**

■丸耳仕様の瓦棒屋根に設置可能

・形状が特殊な丸耳瓦棒にも掴み金具にて対応が可能。

■さまざまな地域に対応可能

・最大で垂直積雪量200cm、風速は46m/sまで対応。

■ラックレスにより施工が簡単

・ラックを使用しない為、省施工でスムーズに設置が可能。

■高品質で安心の材質

・ステンレスとアルミニウム合金を採用しており、高品質で安心です。

※瓦棒1型の中間固定金具は組付け出荷

株式会社 栄信 営業部

■お気軽にお問い合わせ下さい。

〒447-0866

愛知県碧南市明石町49-9

電話:0566-70-8171 FAX:0566-48-0250

<http://www.eisin-sunlock.net>

ROOF CREATE
EISIN

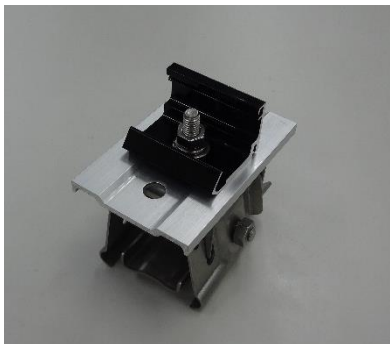
〈 製品25年保証 〉

芯木無瓦棒用掴み金具！

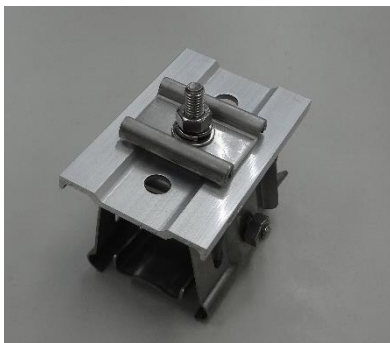
瓦棒1型 丸ハゼ仕様(P)



瓦棒1型 丸ハゼ仕様単体



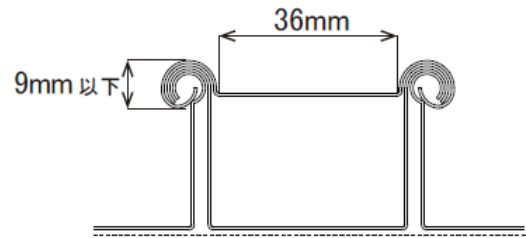
瓦棒1型 + 端部固定金具



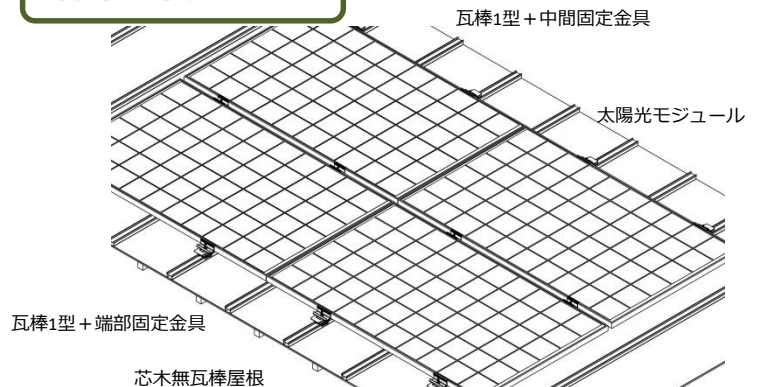
瓦棒1型 + 中間固定金具

※瓦棒1型の中間固定金具は組付け出荷

適合屋根材



設置イメージ



ここが **ポイント!!**

■丸耳仕様の瓦棒屋根に設置可能

・形状が特殊な丸耳瓦棒にも掴み金具にて対応が可能。

■さまざまな地域に対応可能

・最大で垂直積雪量200cm、風速は46m/sまで対応。

■ラックレスにより施工が簡単

・ラックを使用しない為、省施工でスムーズに設置が可能。

■高品質で安心の材質

・ステンレスとアルミニウム合金を採用しており、高品質で安心です。

株式会社 **栄信** 営業部

■お気軽にお問い合わせ下さい。

〒447-0866

愛知県碧南市明石町49-9

電話:0566-70-8171 FAX:0566-48-0250

<http://www.eisin-sunlock.net>

ROOF CREATE

EISIN

〈 製品25年保証 〉

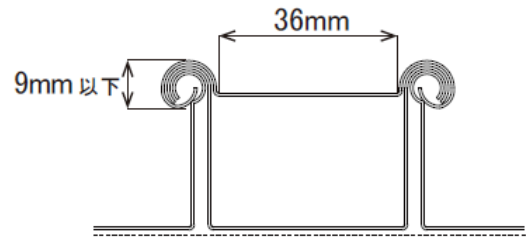
芯木無瓦棒用掴み金具！

瓦棒1型 丸八ゼ仕様(M)

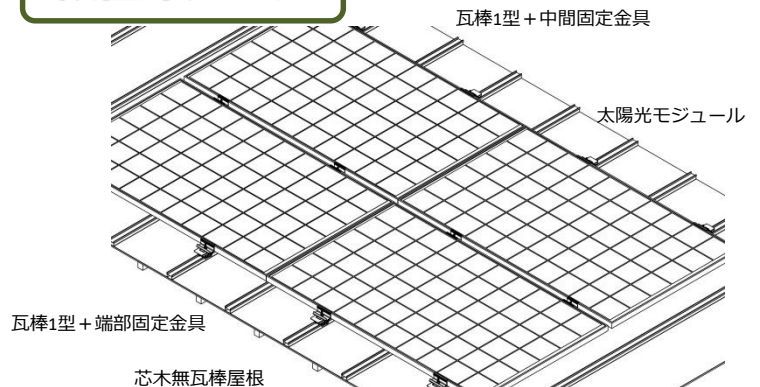


瓦棒1型 丸八ゼ仕様単体

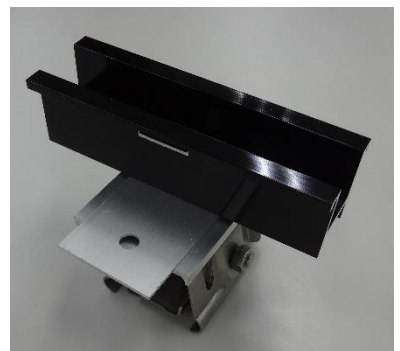
適合屋根材



設置イメージ



瓦棒1型+端部固定金具



瓦棒1型+中間固定金具

※瓦棒1型の中間固定金具は組付け出荷

ここが **ポイント!!**

■丸耳仕様の瓦棒屋根に設置可能

・形状が特殊な丸耳瓦棒にも掴み金具にて対応が可能。

■さまざまな地域に対応可能

・最大で垂直積雪量200cm、風速は46m/sまで対応。

■ラックレスにより施工が簡単

・ラックを使用しない為、省施工でスムーズに設置が可能。

■高品質で安心の材質

・ステンレスとアルミニウム合金を採用しており、高品質で安心です。

株式会社 **栄信** 営業部

■お気軽にお問い合わせ下さい。

〒447-0866

愛知県碧南市明石町49-9

電話:0566-70-8171 FAX:0566-48-0250

<http://www.eisin-sunlock.net>

ROOF CREATE

EISIN