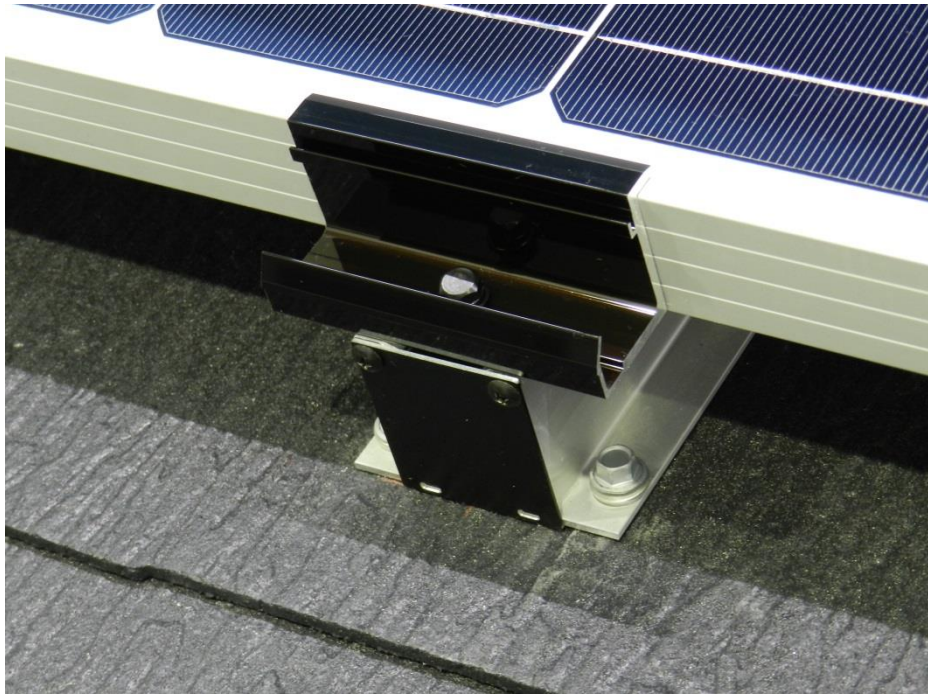
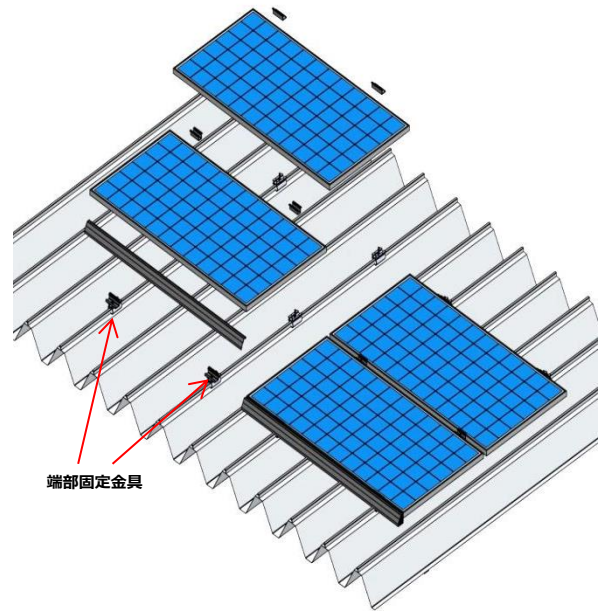


# 端部固定金具



透視図



## ここが **ポイント!!**

### ■ 組付け出荷のため現場作業不要

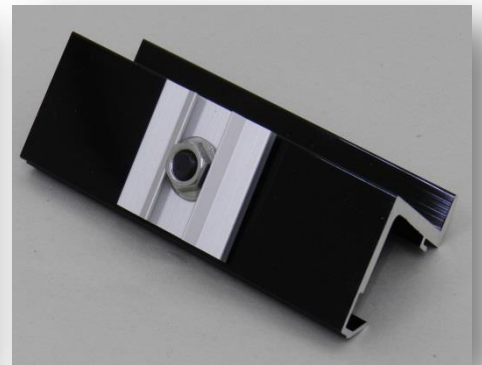
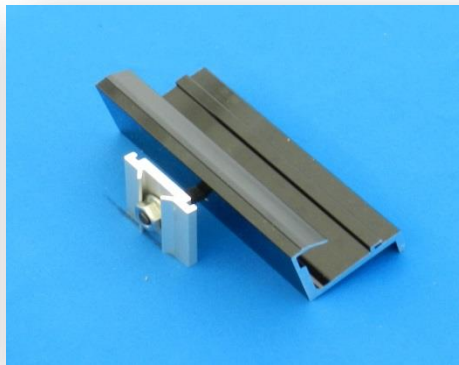
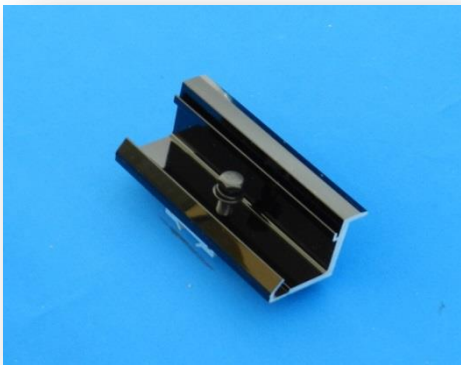
- ・ 組付けた状態で出荷するため、細かな組付けをする必要がありません。

### ■ スムーズで簡単な施工

- ・ 縦ラックの溝にスライドさせ上から締め付けるだけでモジュールを固定できるためスムーズな施工が可能です。
- ・ ラックレス仕様も対応可能！！

### ■ さまざまなモジュールの厚みに対応可能！！

- ・ 30mm～50mmまでのサイズをご用意しております。



株式会社 **栄 信** 営業部

■ お気軽にお問い合わせ下さい

〒447-0866

愛知県碧南市明石町49-9

電話:0566-70-8171 FAX:0566-48-0250

<http://www.eisin-sunlock.net>