

〈 製品25年保証 〉

# 瓦の選定の手間をはぶける！ 設置できるか困ったらアンカーで！ 野地固定瓦用アンカー Aセット



設置  
写真



ここが **ポイント!!**

## ■ 金具の選定が楽

・ 瓦の高低差にて選ぶことができます。

## ■ 様々な瓦に対応が可能

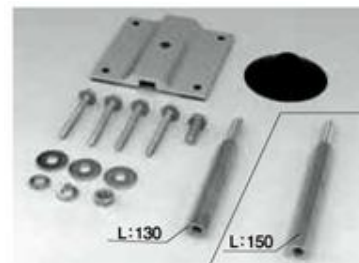
- ・ 瓦に穴をあける構造なので様々な瓦に幅広く対応可能です。
- ・ 設置可能かのお問合せもお気軽にお待ちしております。

## ■ 野地固定に対応

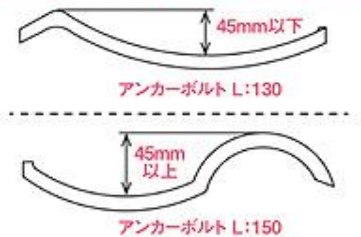
- ・ 野地板設置で垂木を探す必要はありません。

### 緩勾配対応

- ・ 緩勾配瓦を使用することで緩勾配にも対応できます。



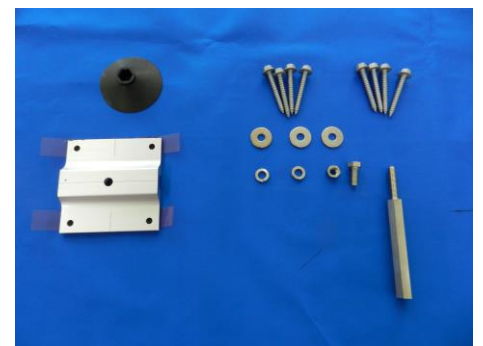
[瓦の高低差をご確認ください]



瓦の山高さ  
Aセット 45mm以下  
Bセットは 45mm以上

### セット 構成

アンカーA  
セットは  
六角アンカー  
130mm



株式会社 **栄 信** 営業部

〒447-0866

愛知県碧南市明石町49-9

電話:0566-70-8171 FAX:0566-48-0250

<http://www.eisin-sunlock.net>

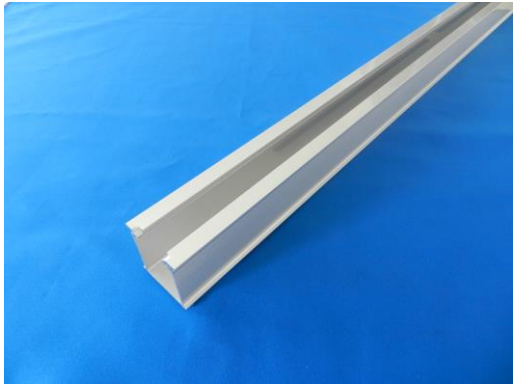
■ お気軽にお問い合わせ下さい

ROOF CREATE

**EISIN**

〈 製品25年保証 〉

# 瓦の選定の手間をはぶける！ 設置できるか困ったらアンカーで！ 野地固定瓦用アンカー Bセット



縦  
ラック  
仕様

設置  
写真



ここが **ポイント!!**

## ■ 金具の選定が楽

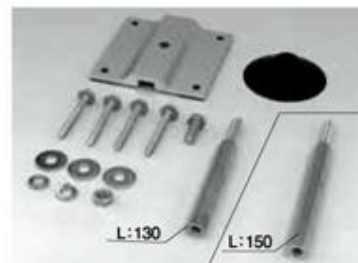
・ 瓦の高低差にて選ぶことができます。

## ■ 様々な瓦に対応が可能

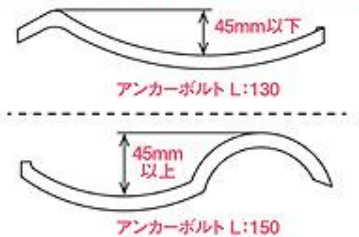
・ 瓦に穴をあける構造なので様々な瓦に幅広く対応可能です。  
・ 設置可能かのお問合せもお気軽にお待ちしております。

## ■ 野地固定に対応

・ 野地板設置で垂木を探す必要はありません。



[瓦の高低差をご確認ください]



瓦の山高さ  
Aセット 45mm以下  
Bセットは 45mm以上

こんな瓦にも  
対応  
可能です



アンカーB  
セットは  
六角アンカー  
150mm

セット  
構成



株式会社 **栄 信** 営業部

〒447-0866

愛知県碧南市明石町49-9

電話:0566-70-8171 FAX:0566-48-0250

<http://www.eisin-sunlock.net>

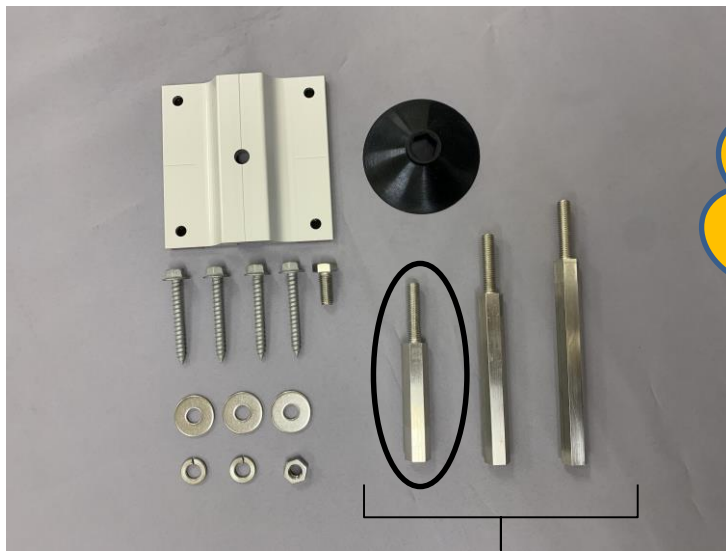
■ お気軽にお問い合わせ下さい

ROOF CREATE

**EISIN**

〈 製品25年保証 〉

# 瓦用アンカー金具セット C



ついに仲間入り!!!

## アンカー金具C

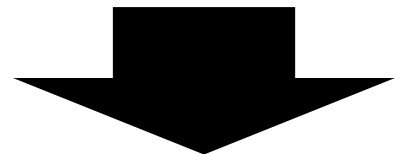
### ◆アンカー金具Cとは・・・

- ・アンカー金具A⇒心棒130mm
- ・アンカー金具B⇒心棒150mm
- ・アンカー金具C⇒心棒**105mm**

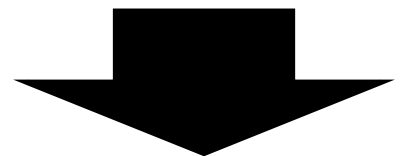
心棒とは？

このこと！！

心棒の種類が増えたことによって



屋根材で使い分ける事ができる。



### ◆基本仕様

- ・平板瓦。
- ・プレスセメント瓦。

**に最適。**

今までの隙間が  
気にならない!!!

◆屋根材とモジュールの隙間を最適にできる◆

◆隙間が目立たなくなる◆

株式会社 栄 信 営業部

■お気軽にお問い合わせ下さい

〒447-0866

愛知県碧南市明石町49-9

電話:0566-70-8171 FAX:0566-48-0250

<http://www.eisin-sunlock.net>

ROOF CREATE

**EISIN**