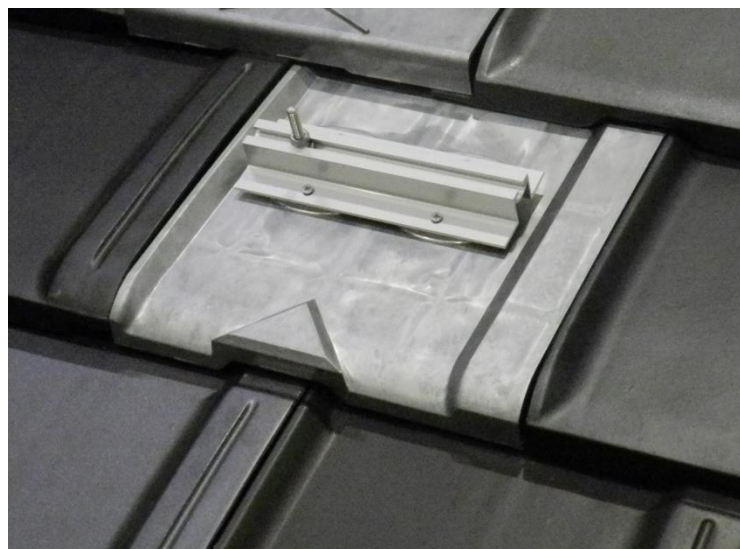


〈 製品25年保証 〉

# 垂木固定用 支持瓦 平一C型



## 【設置条件】

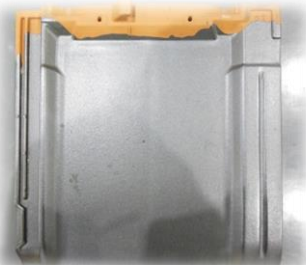
屋根材 平板瓦

JIS A 5208 の F型 40 規格品の中で瓦表面の凹凸の高低差が大きい瓦。

勾配 4寸以上～10寸以下

下地材 アスファルトルーフィング以上の下地材であること。平坦で傷、破れ、劣化がないこと。  
(透湿、高分子系、杉皮、油紙などは不可)

※屋根材の判別及び金具の選定は、弊社へご相談ください。



平板瓦（フレンチタイプ）

## ここが **ポイント!!**

### ■軽量、安心の材質

・材質はアルミニウム合金、ステンレスを採用。

### ■スライダーで位置調整が簡単

・スライダーを上下に動かして位置調整ができるため施工がスムーズです。

### ■平板瓦の連続配置が可能

・マウント金具のスライド機能により平板瓦の連続配置が可能となり縦ラックの割り付けが容易です。

### ■多雪地域にも最適です



スライダーを上下に動かして位置調整ができるため施工がスムーズです。



マウント金具のスライド機能により平板瓦の連続配置が可能となり縦ラックの割り付けが容易になります。

株式会社 **栄信** 営業部

〒447-0866

愛知県碧南市明石町49-9

電話:0566-70-8171 FAX:0566-48-0250

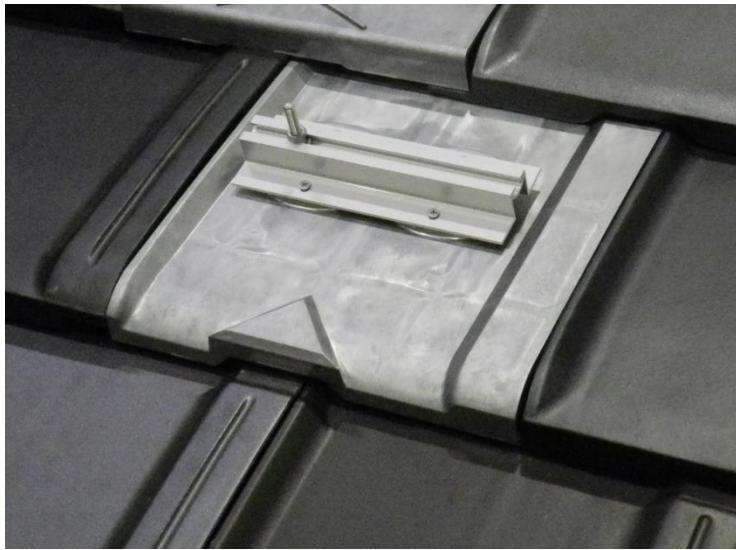
<http://www.eisin-sunlock.net>

■お気軽にお問い合わせ下さい。

ROOF CREATE

**EISIN**

# 野地固定用 支持瓦 平一C型



## 【設置条件】

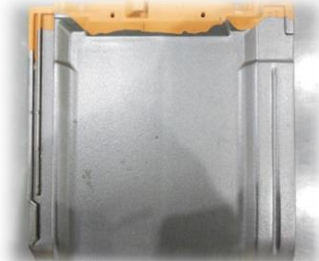
屋根材 平板瓦

JIS A 5208 の F型 40 規格品の中で瓦表面の凹凸の高低差が大きい瓦。

勾配 4寸以上～10寸以下

下地材 アスファルトルーフィング以上の下地材であること。平坦で傷、破れ、劣化がないこと。  
(透湿、高分子系、杉皮、油紙などは不可)

※屋根材の判別及び金具の選定は、弊社へご相談ください。



平板瓦（フレンチタイプ）

## ここが **ポイント!!**

### ■ 軽量、安心の材質

・材質はアルミニウム合金、ステンレスを採用。

### ■ スライドバーで位置調整が簡単

・スライドバーを上下に動かして位置調整ができるため施工がスムーズです。

### ■ 平板瓦の連続配置が可能

・マウント金具のスライド機能により平板瓦の連続配置が可能となり縦ラックの割り付けが容易です。

### ■ 垂木固定、横垂木、軽量鉄骨構造に対応

・ハウスメーカーなどの案件にも幅広く対応します。

### ■ 積雪100cm未満の地域に対応可能



スライドバーを上下に動かして位置調整ができるため施工がスムーズです。



マウント金具のスライド機能により平板瓦の連続配置が可能となり縦ラックの割り付けが容易になります。

株式会社 **栄信** 営業部

〒447-0866

愛知県碧南市明石町49-9

電話:0566-70-8171 FAX:0566-48-0250

<http://www.eisin-sunlock.net>

■ お気軽にお問い合わせ下さい。

ROOF CREATE

**EISIN**