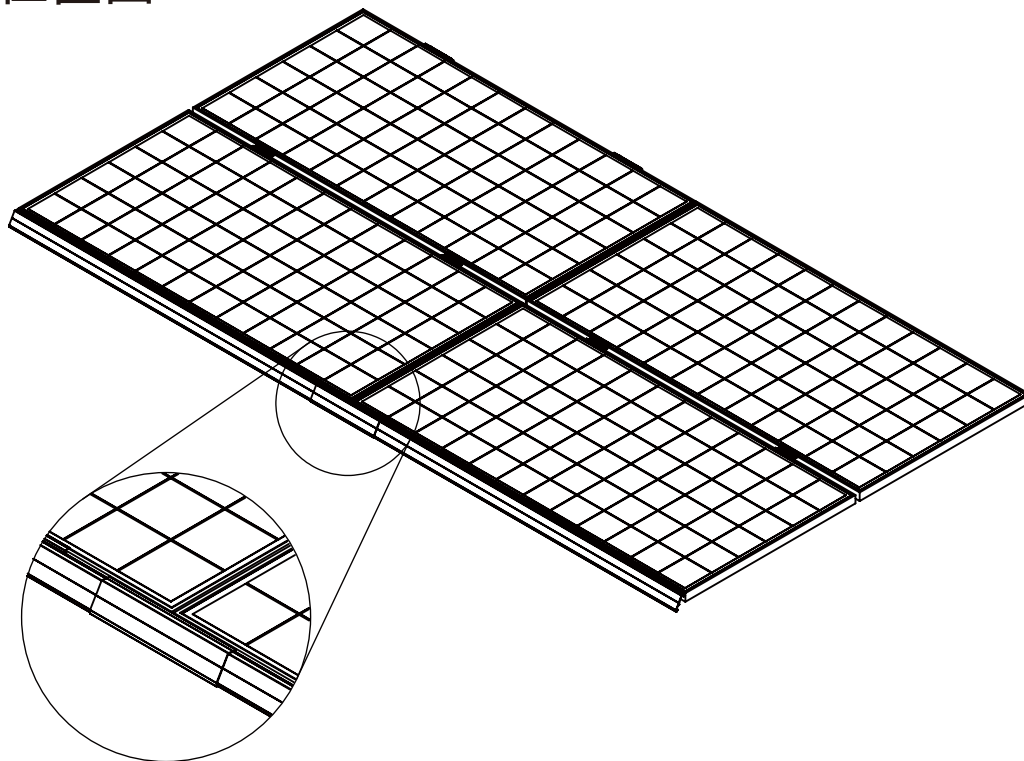


＜カバージョイント金具について＞

- ◆本書は、カバージョイント金具を取付けるための取付金具据付の手順および注意事項を記載しています。工事を始める前によくお読みになり、正しく安全に据付てください。
- ◆当社製品の部材の取付けには、必ず附属の部品を使用してください。

○ 取付位置図



注 カバージョイント金具はレイアウトが1列のみの配置または逆階段配置になっている場合使用することができません。

■構成■ ※1セットあたり

①		②	
	名 称	数 量	
①	カバージョイント L=300	1	
②	固定用ビス	2	

■必要工具■

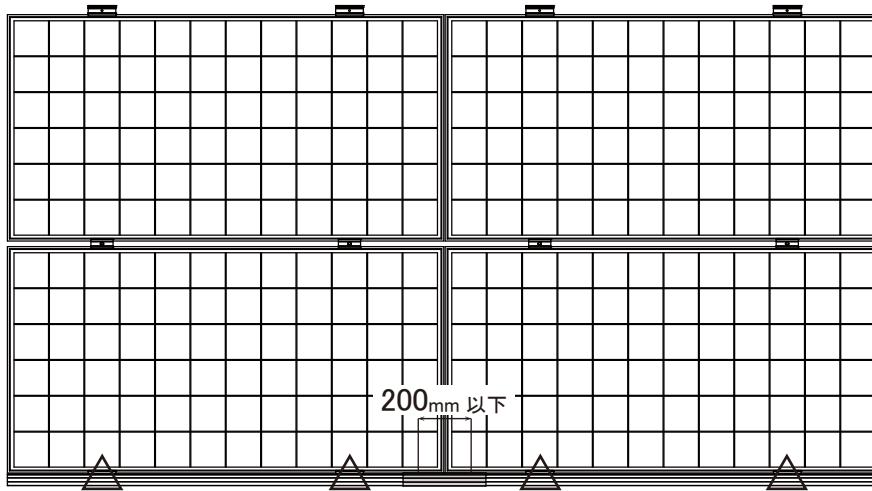
下記リストと同じまたは同等品を準備してください。

電動ドライバー（トルク管理が可能なもの）

プラスビット（H形2番）

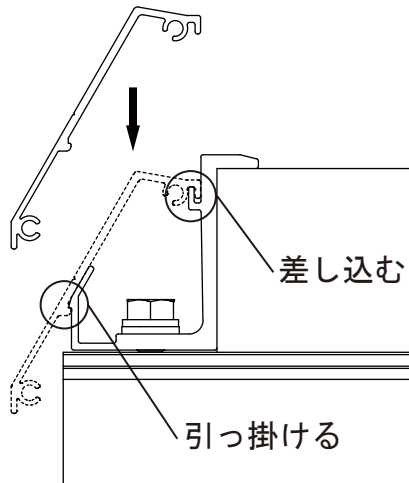
- (1) 軒カバーの取付け ----- OP-2
- (2) カバージョイントの取付け ----- OP-3
- (3) 軒カバー用端面カバーの取付け ----- OP-3

○ カバージョイント取付ルール



- ① ジョイントを行う両カバーが端部固定金具 2 箇所固定することができるか確認してください。
- ② ジョイントを行うカバー間の隙間が 200mm 以下であることを確認してください。

(1) 軒カバーの取付け



- ① 端部固定金具に軒カバーを左図のように差し込み引っ掛けます。



確実に引っ掛かっているか必ず確認してください。

- ② 軒カバーのV溝に付属の固定ビスで固定します。

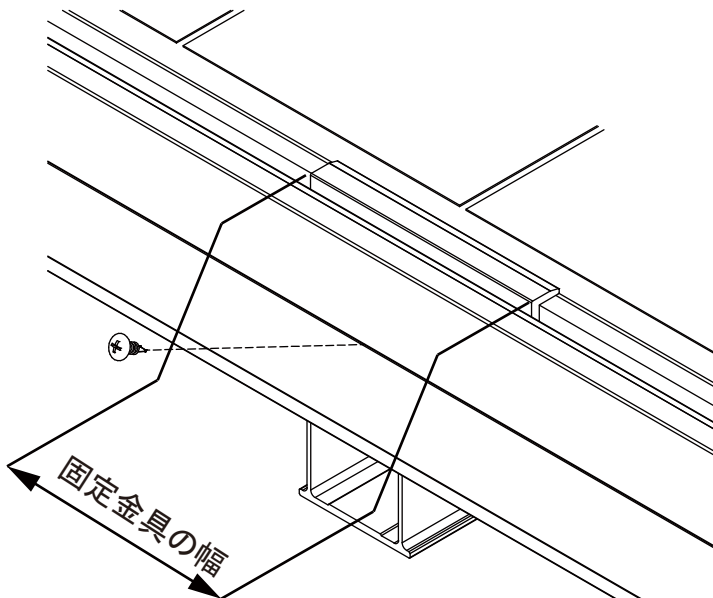
※トルク管理の出来る工具を使用し、トルク約 2 [N・m] で固定してください。



端部固定金具 1 個につき 1ヶ所必ずビスを使用して固定してください。

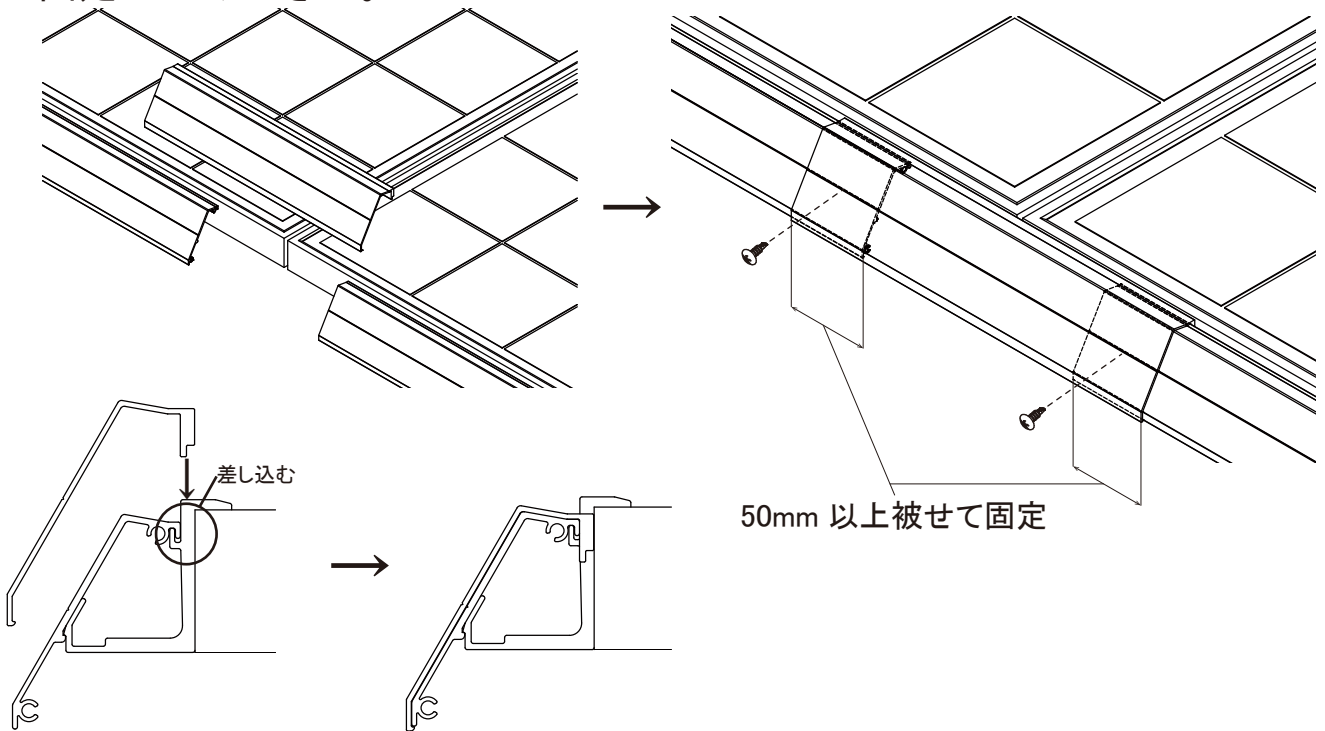


端部固定金具にめがけてビスを打込んでください。



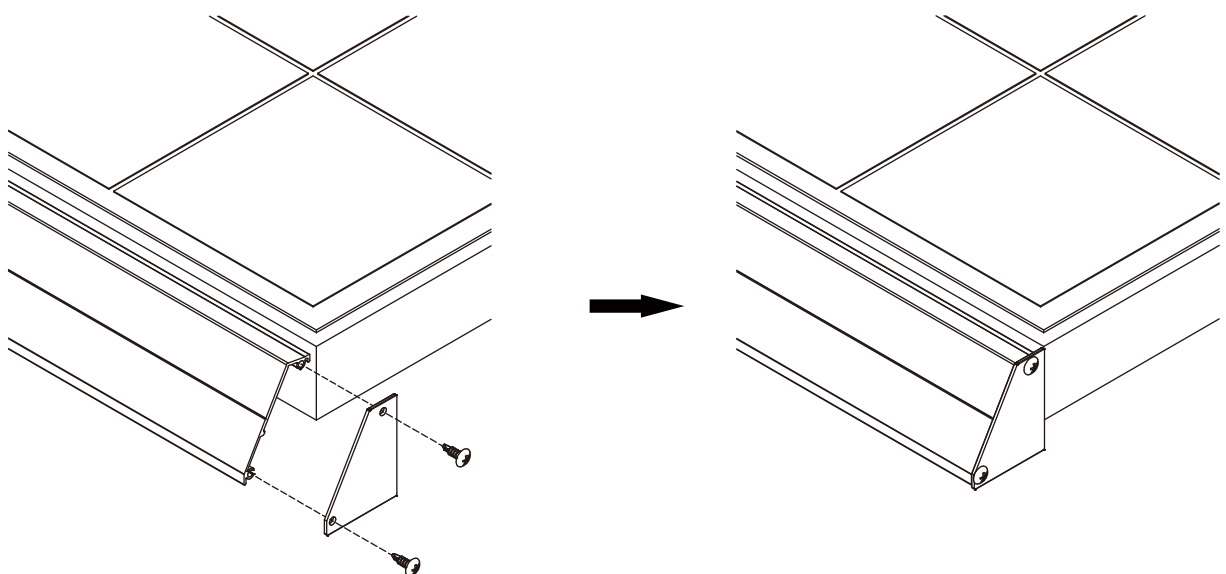
(2) カバージョイントの取付け

軒カバーとモジュールの間にジョイントを差し込み、V溝に合せ付属のビス2本で固定します。カバージョイントは両端とも50mm以上被せ固定してください。



(3) 軒カバー用端面カバーの取付け

軒カバーと端面カバーのビス穴を合せ、ビス2本で固定します。



お問い合わせについて

■ご質問・ご相談の連絡先■

屋根材、支持金具の選定、施工・技術に関するご質問、ご相談も承っております。

(連絡先) 株式会社 栄 信

〒447-0866 愛知県碧南市明石町 49-9

○出荷・物流に関するお問い合わせ

TEL : 0566 (48) 0020 (代表) / FAX : 0566(48)0250

○据付工事説明書に関するお問い合わせ

TEL : 0566 (70) 8171 (直通) / FAX : 0566(95)6700

※受付時間 / 9 : 00 ~ 12 : 00、13 : 00 ~ 17 : 00

(土日祝祭日、休業日を除く)

(製作・編集) 株式会社 栄 信

※この据付工事説明書に関するご質問、ご相談は弊社にお問合せ下さい。

※無断複製・転載禁止